

PAIS

PAIS

Ihr kompetenter Partner.

Planung+Automation+Industrieservice

## Die PAIS GmbH bietet weit mehr als nur reine Automatisierung.

Wir haben uns auf ein elektro-mechanisches Gesamtkonzept spezialisiert.

Aktuell betreuen wir Kunden aus den folgenden Branchen:

- Logistik
- Palettenförderung
- Behälterförderung
- Anlagentechnik
- Luftbefeuchtungstechnik  
(Beschaffung von Luftbefeuchtungssystemen)
- Großbäckereien

Unser Unternehmen besteht aus einem erfahrenem Supportteam, Hard- & Softwareplanern sowie mechanisch versiertem Personal.

### Unsere Referenzen

- Namhaftes Textilwarenhäus im Stuttgarter Raum (Migration und Erneuerung einer Förderanlage mit MFR)
- Namhaftes Textilwarenhäus im Stuttgarter Raum (Migration und Erneuerung einer Behälter-Stapel-Anlage)
- Großbäckerei im Frankfurter Raum (Dokumentenmanagement, Service, Migration S5 nach S7, Anlagenoptimierung, Modernisierung einer Schneideanlage mit Achsensteuerung EtherCat)
- HessNatur (mechanische Wartung, UVV-Prüfung, Service)
- Parkhaus Schneider (mechanische Wartung, Service, Migration Panel OP25)
- Namhafter PKW-Hersteller in München (Projektleitung)
- Siemens (Betreuung einer Wickelanlage – TIA, Safety, Simotion SCOUT, Kuka)

## Umfassendes Consulting

### Die Umsetzung Ihres Gesamtprojektes erfolgt bei uns komplett aus einer Hand.

Wir erledigen die gesamte Migration oder Neuprojektierung Ihrer Anlagenbedürfnisse, bestehend unter anderem aus Hardware, Software, MFR, Funktionsbeschreibung und technischer Dokumentation, In-House-Schulung, Produktionsbegleitung und Fern-Support.

### Wir überwachen die Fertigstellung Ihres Projektes vom ersten bis zum letzten Handgriff.

Weiterhin umfassen unsere Leistungen:

- Modernisierung, Planung und Konzeptausarbeitung
- Dokumentenmanagement (Wir bringen die Software Ihrer Anlagen auf den neuesten Stand)
- Ersatzteilbeschaffung (Wir kümmern uns um die Ersatzteile für Ihre Anlagen)
- Konzeptplanung mit Zulieferfirmen aus einer Hand
- Inbetriebnahme (Wir nehmen Anlagen für Sie in Betrieb und führen Produktionsbegleitungen durch)

### Perfekter Support

Wir verwenden ausschließlich bodenständige und hochverfügbare **Hardwarekomponenten** von Siemens, VIPA, Interroll, SEW, Leuze, PILZ, Lenze, Carel, Festo und Rexroth.

Auch im Bereich **Software** setzen wir auf moderne, zuverlässige Lösungen: Siemens Step7, TIA, WinCCflexible, EPLAN P8, AutoCAD usw.



Wir agieren flexibel, nahezu reibungslos und zeitnah nach unserem Motto:

*„Die Zufriedenheit unserer Kunden weist uns den Weg und sichert unser Bestehen.“*

  
Paul Waigand  
Geschäftsführer

Ihre Anlage ist noch funktionsfähig, jedoch mit veralteter, abgekündigter und nicht mehr verfügbarer Hardware ausgestattet?

Wir schaffen Abhilfe mit einer intelligenten, zeit-sparenden Modernisierung.

Die folgenden Bausteine machen Ihre Anlage wieder modern, flexibel und wettbewerbsfähig:

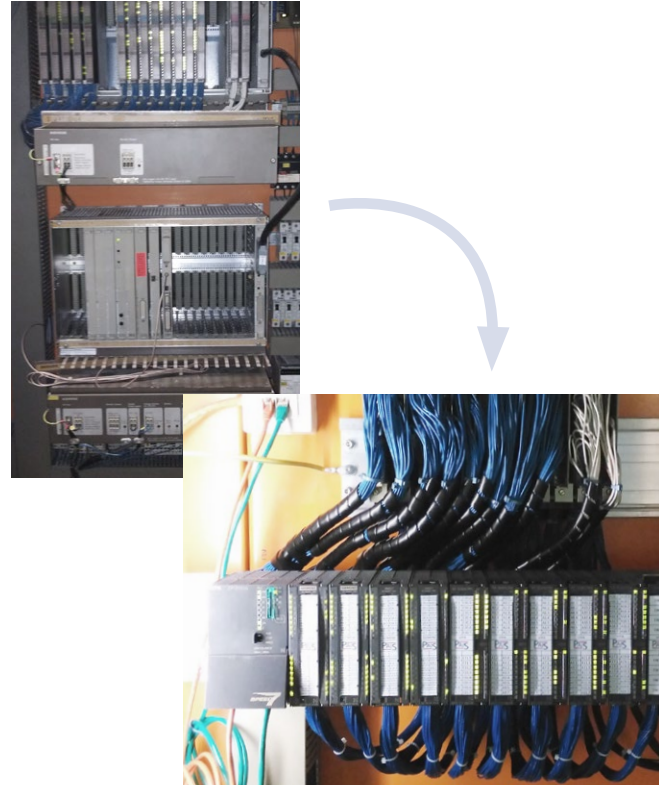
## SPS-Migration

S5-Steuernngen und nicht mehr verfügbare S7-Steuernngen bzw. abgekündigte Hardware migrieren wir zu aktueller Hardware von Siemens oder VIPA.

Im Zuge der Migration können wir Ihre SPS-Steuernngen untereinander vernetzen und via Movicon/Visualisierung zusammenfügen.

Hierdurch ergeben sich viele Vorteile, so z. B.:

- Zentraler Overview Ihrer Anlagen
- Möglichkeit zur Fehler-/Datenanalyse z. B. von Ihrer Werkstatt
- Browserbasiertes Interface, somit clientunabhängig
- Fernwartung via VPN möglich

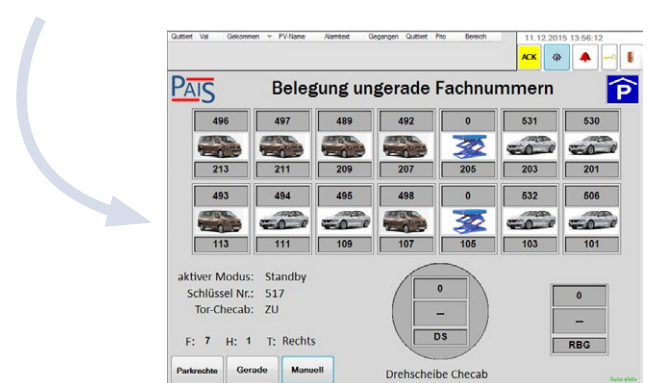
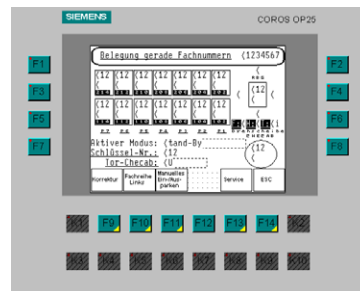


## Panel-Migration

Wir binden die S5-SPS in ein anlagenlokales Netzwerk (TCP/IP) ein. Hierbei kommen Windows XP/7 Touch-Panel-PCs zum Einsatz.

Das gewährleistet bestmögliche Konnektivität, Kompatibilität und höchstmöglichen Bedienkomfort und -sicherheit.

Movicon 11 bietet maximale Gewähr für die Skalierbarkeit Ihres Projektes. Dieselbe Software-Plattform ist für alle Applikationserfordernisse einsetzbar, von SCADA-Leitsystemen bis zu kleinen Bedienpanels in WinCe-Umgebung.



## FU-Migration

Sie haben kostenintensive, abgekündigte Umrichtertechnik im Einsatz und wollen auf einen aktuellen, überschaubaren FU-Standard umsteigen?

Wir migrieren Hardware verschiedener FU-Hersteller (Omron, Telemecanique, Hitachi, Siemens, Schneider Electric, ABB, KEB, SEW, Danfoss, Lenze, Yaskawa usw.) zu aktueller Hardware eines Herstellers.

Im Bereich Fördertechnik haben wir uns spezialisiert auf die Migration veralteter Rollenförderanlagen (z. B. Dematic).

Weiterhin bieten wir auch für den Stückgutförderbereich geeignete Lösungen an.

Die Vorteile von Retro-Fit liegen auf der Hand:

- Es sind keinerlei kostenintensive Fundamentarbeiten nötig.
- Das stabile Chassis bleibt erhalten.
- Die Investitionskosten bleiben gering.

Unser Team setzt auf Systeme des international agierenden Herstellers Interroll.

Alte pneumatische Rollenstaubahnen werden ersetzt durch Trommelrollenmotoren.

Daraus ergeben sich entscheidende Vorteile:

- Erstaunliche Geräuschreduzierung
- Wegfall des Druckluftanschlusses
- Laufbetrieb nur bei Stückgutförderung
- Deutliche Energieeinsparung
- Wartungsreduzierung
- Einstellbare Geschwindigkeit





Auch die modernste Anlage erfordert geschultes Personal, um reibungslose Abläufe zu garantieren.

Mit unseren individuell zugeschnittenen 5-tägigen Inhouse-Schulungen vermitteln wir umfangreiche Grundkenntnisse über den Aufbau der Automatisierungssysteme S5, S7 und TIA, deren Konfiguration und Parametrierung.

Zu den Schulungsinhalten zählen ebenso das Handling der entsprechenden Portale mit den Grundlagen der Programmierung und Störungssuche, wie auch die Einbindung von dezentraler Peripherie und HMI-Stationen.

Die theoretischen Kenntnisse werden mit Übungen am Testmodell gefestigt und können so unmittelbar praktisch angewandt werden.

Die Teilnehmerzahl ist auf 6 Personen in 3 Gruppen beschränkt, um ein optimales Lernergebnis für jeden einzelnen zu garantieren. Eine kostenneutrale Kalkulation ist möglich.

## Schulungsziele

- Schnelle Navigation auf Hard- und Software-Ebene
- Selbstständiges Erstellen von Programmen
- Sicheres Diagnostizieren und Beheben von Fehlern

## Schulungsinhalte S5

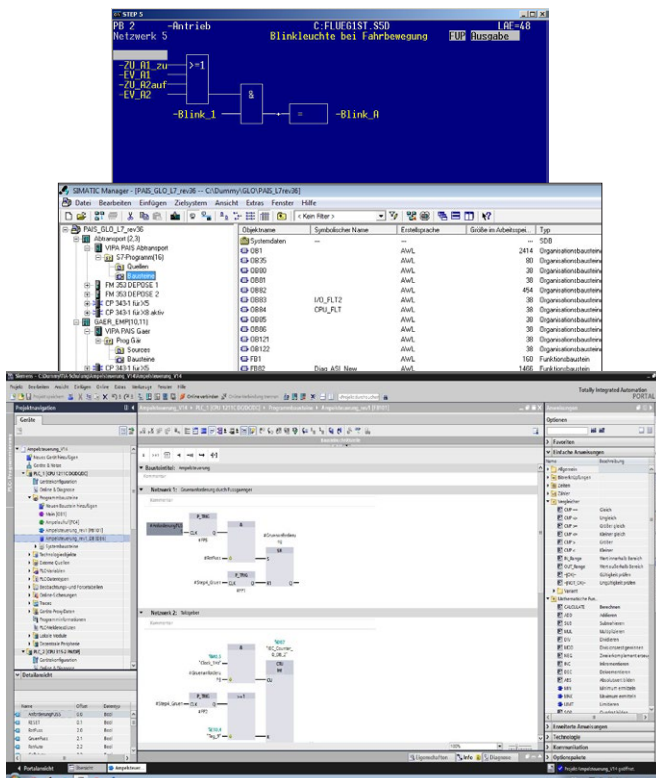
- Systemübersicht Simatic Step 5
- Programmieren von Bausteinen
- Fehleranalyse an der SPS S5
- Sonderfunktionen und Verwendung von Sonderbausteinen
- Allgemeine Netzwerktechnik

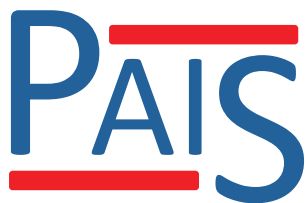
## Schulungsinhalte S7

- Systemübersicht Simatic Manager Step 7 V5.5
- Inbetriebnehmen und Einsetzen von S7
- Test- und Diagnosefunktionen
- Programmieren von Bausteinen
- Variablen, Daten- und Datentypen
- Fehleranalyse an der SPS S7
- Sonderfunktionen und Verwendung von Sonderbausteinen
- Profibus-Grundlagentechnik

## Schulungsinhalte TIA

- Systemübersicht Simatic S7-1500 und TIA-Portal
- Komponenten des Automatisierungsgerätes
- Geräte und Netzwerke konfigurieren
- Programmbausteine editieren
- Neue Programmiermöglichkeiten
- Arbeiten mit PLC-Variablen
- Datenbausteine und Datenverwaltung
- Aufbau und Parametrierung von PROFINET IO
- Inbetriebnahme und Fehlersuche
- Programme dokumentieren und sichern
- HMI-Projektierung in WinCC (Bediengerät)
- Kommunikation zwischen HMI und CPU
- Ethernetkommunikation (CPU-CPU)
- Migration eines STEP 7 V5.5 Projektes in das TIA Portal
- Migration eines WinCC flexible Projektes in das TIA Portal





**PAIS GmbH**

Planung+Automation+Industrieservice

Obernburger Straße 44  
63811 Stockstadt

**[www.paiservice.de](http://www.paiservice.de)**  
**[kontakt@paiservice.de](mailto:kontakt@paiservice.de)**

**Telefon** (06027) 40 15 39  
**Telefax** (06027) 40 17 44  
**Mobil** (0176) 10327210